

# Infoabend für Eltern künftiger Kinder der 1. Klassen 2025

---

Willemerschule, 17.02.2025





**ZEITLEISTE BIS ZUR EINSCHULUNG**

# UNSERE KONTINENTE UND KLASSEN

## Europa

- Otter (Jg. 1)
- Eisvögel (Jg. 2)
- Murmeltiere (Jg. 3)
- Falken (Jg. 4)

## Amerika

- Lamas (Jg.1)
- Flamingos (Jg. 2)
- Axolotl (Jg. 3)
- Pinguine (Jg. 4)

Auf jedem Kontinent arbeiten multiprofessionelle Teams:  
Grundschullehrkräfte, Förderschullehrkräfte,  
Sozialpädagoginnen und -pädagogen, Mitarbeitende des  
IB, Teilhabeassistenzen

# UNSERE KONTINENTE UND KLASSEN

## Afrika

- Giraffen (Jg. 1)
- Kobras (Jg. 2)
- Geparden (Jg. 3)
- Hyänen (Jg. 4)

## Ozeanien

- Clownfische (Jg. 1)
- Quokkas (Jg. 2)
- Delfine (Jg. 3)
- Seelöwen (Jg. 4)

Auf jedem Kontinent arbeiten multiprofessionelle Teams:  
Grundschullehrkräfte, Förderschullehrkräfte,  
Sozialpädagoginnen und -pädagogen, Mitarbeitende des  
IB, Teilhabeassistenzen

# WIR SIND GANZTAG

Themenräume,  
Angebote &  
AGen

25min  
Hofpause

Betreuung für alle Kinder,  
die dies über die  
Unterrichtssequenz nach  
der Mittagspause hinaus  
benötigen (Anmeldung  
Kindernet, ESB der  
Willemerschule, Int. Bund)

Gemeinsames  
Leitungsteam  
(Schulleitung &  
Leitung Int.  
Bund)

Mittagspause  
für alle Kinder  
mit Essen &  
Angeboten

Rhythmisierung  
des Tages und  
der Woche

Arbeit im Tandem  
- gemeinsamer  
Einsatz von  
Mitarbeitenden  
des IB &  
Lehrkräften

Unterrichtssequenz  
nach der  
Mittagspause

Offener  
Anfang

Schule ohne  
Hausaufgaben seit  
2011– zusätzliche  
Lernzeiten in Form  
von  
Wochenplanarbeit

# EINSCHULUNG UND ERSTE SCHULWOCHEN



## Einschulung

- Einladung im Laufe der ersten Sommerferienhälfte per Post
- Elternabend am 18.08., am Abend vor der Einschulung
- Einschulungsfeier am 19.08. in der Sporthalle in feierlichem Rahmen
- danach etwa eine Zeitstunde in der Klasse, parallel Elterncafé
- im Anschluss Zeit für private Feierlichkeiten

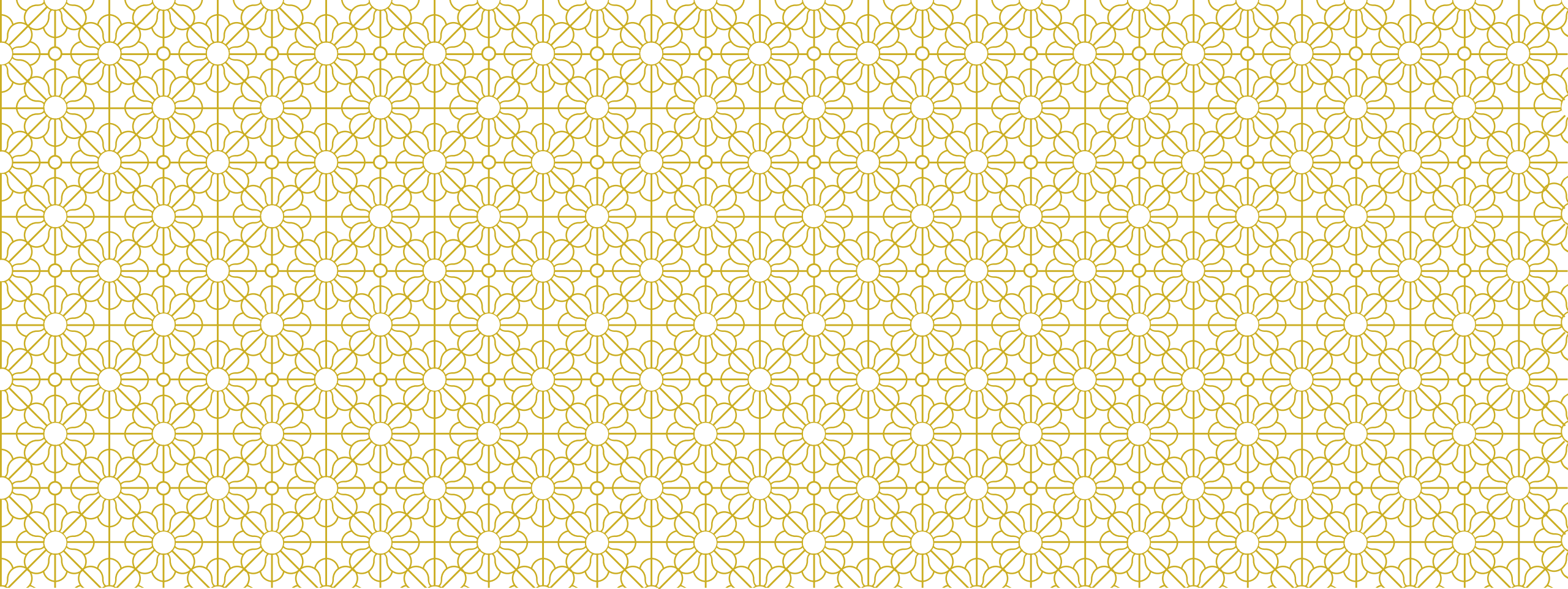
## erste Schulwochen

- Zeit für Gruppenbildung, Wohlfühlen, Beziehung
- Kennenlernen der Räume
- Kennenlernen des Materials
- Kennenlernen der schulischen Abläufe, Rituale und Regeln
- Lernstände feststellen und daran anknüpfen
- gemeinsame kleine Ausflüge

# WAS SIE ALS ELTERN RUND UM DIE EINSCHULUNG FÜR IHR KIND TUN KÖNNEN

- Ermöglichen Sie Ihrem Kind eigene Erfahrungen!
- Begleiten Sie Ihr Kind in die Selbstständigkeit!
- Vertrauen Sie Ihrem Kind!
- Zeigen Sie Interesse!
- Loben Sie Ihr Kind!
- Begrenzen Sie den Medienkonsum!
- Tragen Sie Ihrem Kind regelmäßige Pflichten auf!
- Ermöglichen Sie Phasen der Konzentration (Brettspiele, Vorlesen etc.)!





Danke! ...und weiter geht's!





# BILINGUALER ZWEIG DEUTSCH-ITALIENISCH

- für Kinder mit italienischem Hintergrund aus ganz FFM und nicht-italienischem Hintergrund aus dem eigenen Schulbezirk
- 10 Stunden gemeinsamer Unterricht von deutscher und italienischer Klassenlehrerin
- 3 zusätzliche Stunden Italienisch pro Woche
- Interessensbekundung oder Rückzug der Interessensbekundung noch bis **28.02.2025** möglich (formlose Mail an [poststelle.willemerschule@stadt-frankfurt.de](mailto:poststelle.willemerschule@stadt-frankfurt.de))

## Voraussetzung:

- Freude und Interesse an (der) Sprache
- Freude an Herausforderungen
- Belastbarkeit
- Ihre interessierte und unterstützende Haltung zur spielerischen Einbettung in den Familienalltag



Zusendung der  
Bestätigung der  
Aufnahme im Bili  
gegen  
Schuljahresende!



**biLis**

Freunde einer deutsch-italienischen Schule  
in Frankfurt am Main e.V.

**Förderverein biLis e.V.** setzt sich seit 25 Jahren für den bilingualen Unterricht an Frankfurter Schulen ein.

**biLis e.V.** bieten unter anderem:

- finanzielle Unterstützung des bilingualen Unterrichts, wenn es um Zusatzangebote in italienischer Sprache geht, wie z.B. Theaterbesuche, Stadt- und Museumsführungen auf Italienisch, Buchvorstellungen, Lesungen, Schüleraustausch
- Italienischkurse für deutschsprachige Eltern im Bili-Zweig
- Fortbildungsmaßnahmen für Lehrkräfte im deutsch-italienischen Zweig
- Sprachkurse für die am Bili-Programm beteiligten Lehrkräfte

So finden Sie den Verein: [www.bilis.org](http://www.bilis.org); [info@bilis.org](mailto:info@bilis.org)

# Infoabend für Eltern künftiger Kinder der 1. Klassen 2025

---

Willemerschule, 17.02.2025



# INDIVIDUELLES LERNEN



*Chancengleichheit besteht nicht darin, dass jeder einen Apfel pflücken darf, sondern dass der Zwerg eine Leiter bekommt.  
(Reinhard Turre)*

- individuelles Lernen und Differenzierung sind Grundprinzipien unserer schulischen Arbeit
- seit Sommer 2023 arbeiten alle Klassen verbindlich mit Lernlandkarten, Lernentwicklungsgespräche werden 2x/Schuljahr geführt
- geplante Bewerbungsabgabe zum Sommer 2025 als Selbstständige Schule mit dem Entwicklungsthema “Abkehr von den Ziffernnoten”, voraussichtlicher Start 2026

# SELBSTSTÄNDIGE SCHULE ...Abkehr von den Ziffernnoten ...Warum? Was heißt das?

Start mit Jahrgang 1 & 2  
ab Januar 2026

Lernprozess rückt in  
den Mittelpunkt!

weiterhin staatliche  
Schule -  
Qualitätskontrolle  
durch das  
Kultusministerium

Kompetenzorientierte  
Zeugnisse statt  
Ziffernzeugnisse bis  
Klasse 3

Klassenarbeiten und  
Ziffernzeugnisse ab  
Klasse 4

großer  
Infoelternabend  
am 26.05.2025

Könnensbeweise  
statt Klassenarbeiten

mehr Flexibilität im  
Budget

# Mathe

## MEINE LERNLAND KARTE

### Orientierung im Zahlenraum bis 10

Ich kann ...

- Ziffern formgerecht schreiben.
- bis 10 und wieder rückwärts zählen.
- Mengen bis 10 vergleichen.
- Mengen bis 10 der passenden Zahl zuordnen.
- Vorgänger und Nachfolger bis 10 bestimmen.
- Zahlen bis 10 zerlegen.

### Orientierung im Zahlenraum bis 20

Ich kann ...

- bis 20 und wieder rückwärts zählen.
- Mengen bis 20 vergleichen.
- Mengen bis 20 der passenden Zahl zuordnen.
- Vorgänger und Nachfolger bis 20 bestimmen.

### Addition und Subtraktion bis 10

Ich kann ...

- Additionsaufgaben bis 10 lösen.
- Subtraktionsaufgaben bis 10 lösen.
- Ergänzungsaufgaben bis 10 lösen.
- Umkehraufgaben bis 10 lösen.
- zu Rechengeschichten passende Aufgaben finden.

### Addition und Subtraktion bis 20

Ich kann ...

- Additionsaufgaben ohne Zehnerübergang bis 20 lösen.
- Additionsaufgaben mit Zehnerübergang bis 20 lösen.
- Subtraktionsaufgaben bis 20 ohne Zehnerübergang lösen.
- Subtraktionsaufgaben bis 20 mit Zehnerübergang lösen.
- Ergänzungsaufgaben bis 20 lösen.
- Umkehraufgaben bis 20 lösen.
- Zahlen verdoppeln.
- Zahlen halbieren.
- einfache Sachaufgaben lösen.

### Geometrie

- Ich kenne verschiedene geometrische Formen und kann sie benennen.
- Ich kann Formen durch Falten auf Symmetrie überprüfen.

Name + Klasse



### Lesen und Rezipieren

Ich kann ...

- den Buchstaben dem passenden Laut zuordnen.
- Laute zu Silben zusammenziehen.
- Wörter lesen und verstehen.
- kurze Sätze lesen und verstehen.
- Wörter verständlich vorlesen.

### Sprache untersuchen

- Ich kann reimen.
- Ich kenne alle Vokale (Könige).
- Ich kenne die Begriffe Silbe, Wort und Satz und kann sie richtig anwenden.

### Schreiben

Ich kann ...

- die Anlauttabelle zum Schreiben nutzen.
- passende Wörter zu Schreibenlässen aufschreiben.
- passende Sätze zu Schreibenlässen aufschreiben.
- eine Schreibidee zu verschiedenen Anlässen entwickeln.

### Richtig schreiben

- Ich kann Silben schwingen.
- Ich beachte die Schreibrichtung der Buchstaben.
- Ich beachte die Lineatur.
- Ich schreibe lautgetreue Wörter fehlerfrei auf.
- Ich schreibe Wörter fehlerfrei ab.
- Ich schreibe einfache Sätze fehlerfrei ab.
- Ich achte beim Schreiben auf Wortgrenzen.

### Sprechen und Zuhören

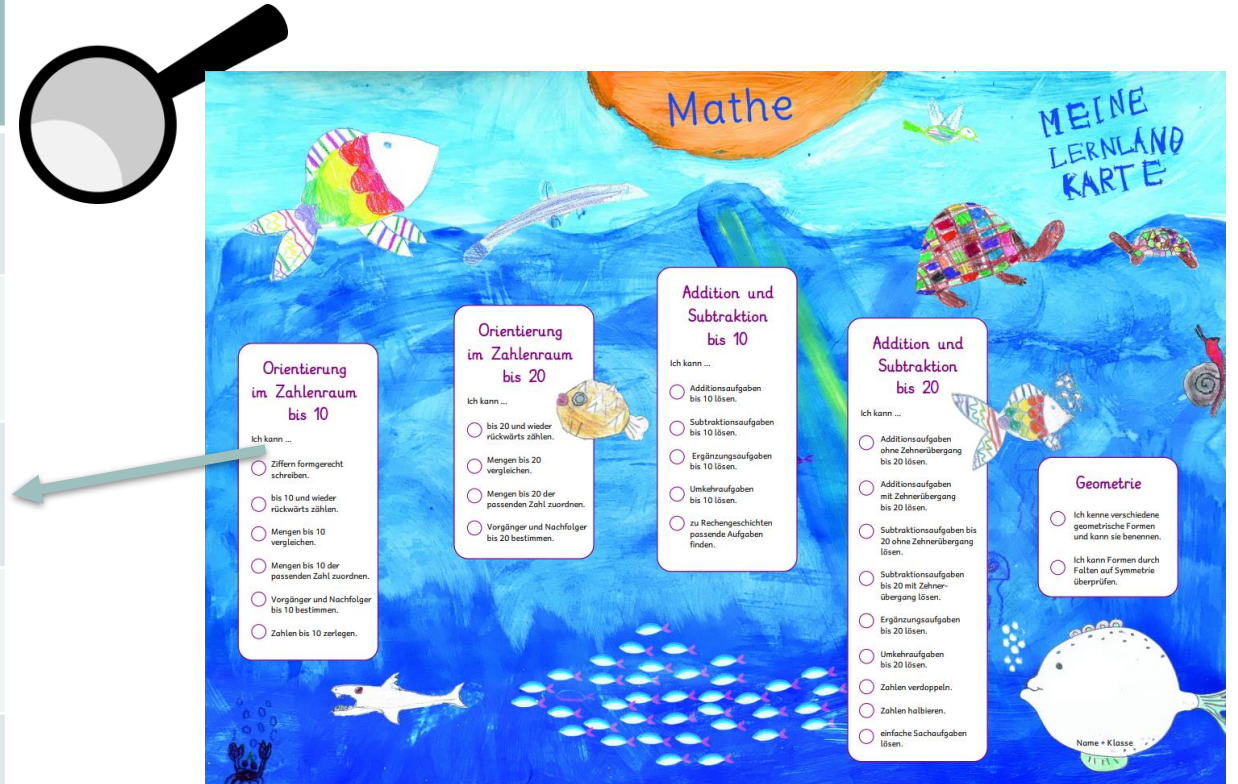
- Ich erzähle verständlich von eigenen Erlebnissen.
- Ich höre aufmerksam zu.
- Ich halte mich an die Gesprächsregeln.
- Ich spreche in grammatikalisch richtigen Sätzen.
- Ich spreche laut und deutlich.

Name \_\_\_\_\_

# INDIVIDUELLES LERNEN - ARBEIT MIT DER LERNLANDKARTE

## Orientierung im Zahlenraum bis 10

- Ich kann Ziffern formgerecht schreiben.
- Ich kann bis 10 und wieder rückwärts zählen.
- Ich kann Mengen bis 10 vergleichen.
- Ich kann Mengen bis 10 der passenden Zahl zuordnen.
- Ich kann Vorgänger und Nachfolger bis 10 bestimmen.
- Ich kann Zahlen bis 10 zerlegen.





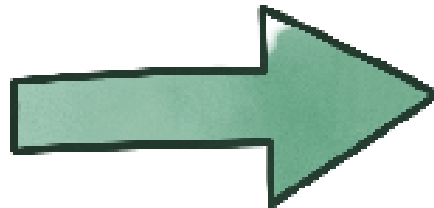
# INDIVIDUELLES LERNEN – LERNLANDKARTEN (LLK)

- Einsatz in jeder Jahrgangsstufe in Deutsch und Mathematik
- LLK beziehen sich auf ein Schuljahr
- LLK enthalten Basiskompetenzen passend zu kompetenzorientierten Zeugnisformulierungen
- freie Felder für anspruchsvollere Kompetenzen und “Türöffnerkompetenzen” (individuell)
- lernzieldifferent beschulte Kinder erhalten individuelle LLK
- Bestätigung des Kompetenzerwerbs durch Könnensbeweis

# INDIVIDUELLES LERNEN - LERNENTWICKLUNGSGESPRÄCHE



Elterngespräch  
*über* das Kind



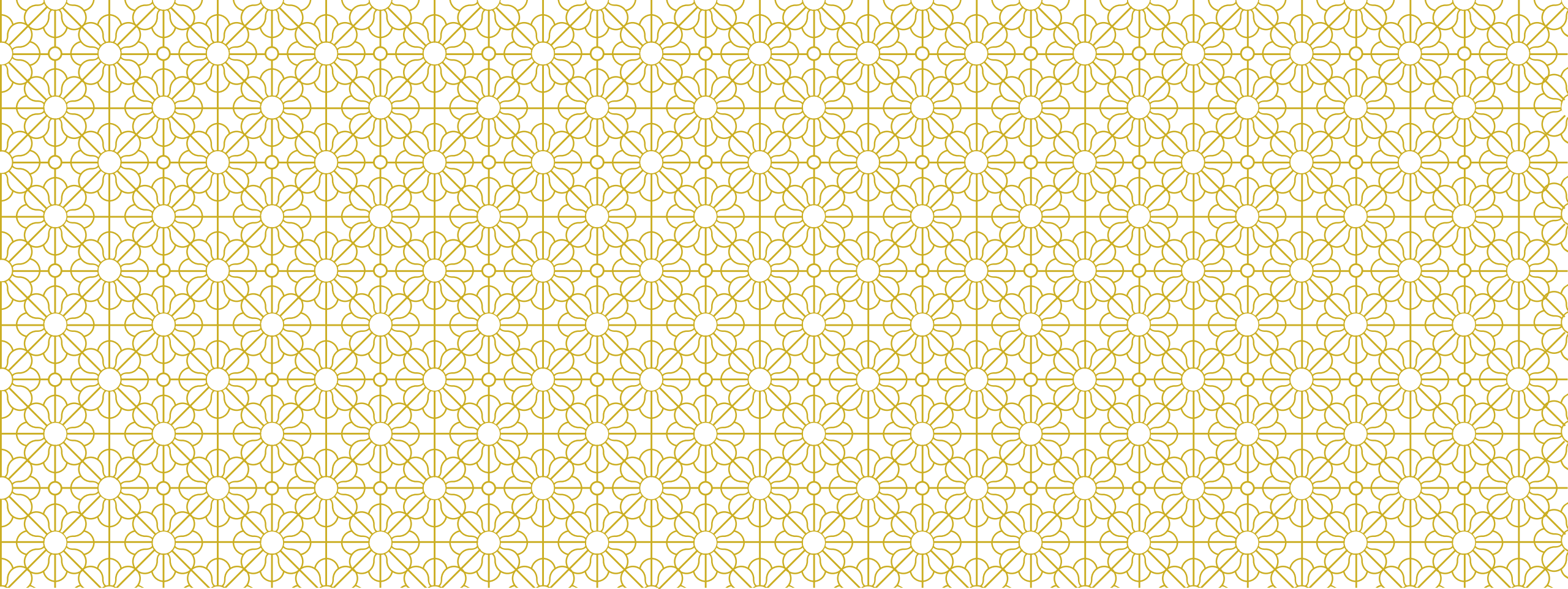
Lernentwicklungsgespräch  
*mit* dem Kind



30 Minuten



symbolgestützt



Danke! ...und weiter geht's!



# Infoabend für Eltern künftiger Kinder der 1. Klassen 2025

---

Willemerschule, 17.02.2025





# WILLEMERSCHULE IM “PAKT FÜR DEN GANZTAG”

ESB (Erweiterte  
Schulische Betreuung) für  
Kinder aus Jahrgang 1 und  
2 sind Teil des Paktes!

# KONZEPTION

## GANZTAGSANGEBOTE AN DER WILLEMERSCHULE

### Was zeichnet uns aus?

- zwei Eingewöhnungswochen in den Sommerferien für neue Erstklässlerinnen & Erstklässler
- vielfältiges, pädagogisches Ferienprogramm
- Team mit unterschiedlichen Kompetenzen
- enge Zusammenarbeit im multiprofessionellen Team
- ab 14:30 Uhr offenes Konzept:
  - freie Wahl/Nutzung der Themenräume
  - Teilnahme an Projekten/Nachmittags-AGen
  - Ausflüge und Workshops in Museen
  - Kooperation mit dem Kinderhaus Sachsenhausen
- jährliches Sportturnier: Willemer League

### Eckdaten:

- Frühbetreuung von 7:30 Uhr bis Unterrichtsbeginn, auch für Kinder ohne Vertrag, Anmeldung notwendig
- 15:00 Uhr-Plätze
- 17:00 Uhr-Plätze
- 25 Schließtage pro Kalenderjahr

# ANGEBOTE AM NACHMITTAG AN DER WILLEMERSCHULE

Themenräume  
Offene Angebote  
Arbeitsgemeinschaften



Kostüme und  
Kulissen



Hörspiel



Töpfern




Lego




Basketball

# FERIENPROGRAMM


## GANZTAGSANGEBOTE AN DER WILLEMERSCHULE



auf die Bedarfe  
der Kinder  
abgestimmte  
Ausflüge und  
Angebote



Schnupperferien  
- angebot in den  
letzten beiden  
Sommerferien-  
wochen für alle  
neuen Kinder



mehrtägige  
Ferienfreizeit in  
den Osterferien



# ANMELDUNG & VERTRÄGE

## GANZTAGSANGEBOTE AN DER WILLEMERSCHULE

Anmeldung via  
[www.kindernetfrankfurt.de](http://www.kindernetfrankfurt.de)  
Terminvergabe für  
Vertragsgespräche via  
Kindernet

**Platzvergabe ab Februar 2025**  
grundsätzlich gilt: in den vergangenen Jahren konnten stets alle  
Kinder einen Betreuungsplatz erhalten

Vertragsgespräch  
persönlich: Sie bekommen  
den Vertrag mit nach  
Hause und können ihn  
dort in Ruhe ausfüllen

Nach Rücksendung:  
Weiterleitung an die  
IB-Entgeltstelle  
(alle weiteren Unterlagen  
erhalten Sie per Post)

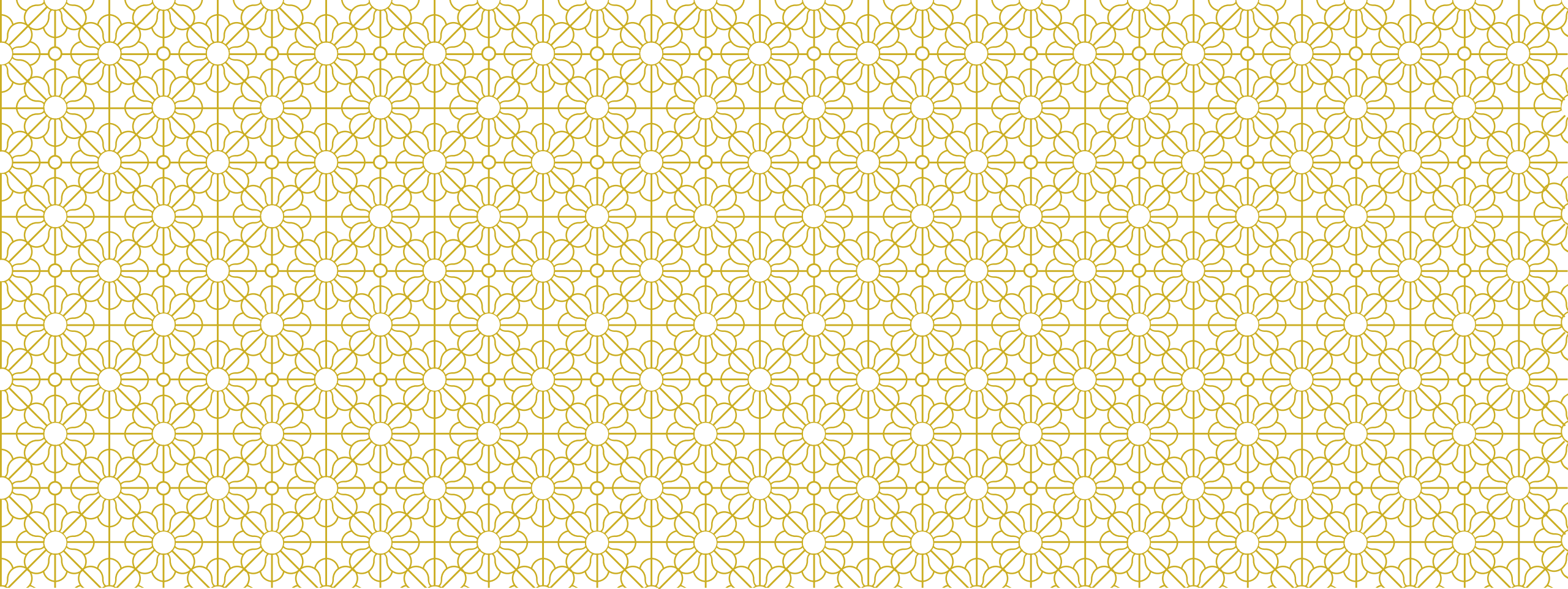
Vertragsbeginn:  
01.08.2025  
Schnupperferienprogramm:  
04.08.-15.08.2025

# MITTAGESSEN AN DER WILLEMERSCHULE

Anmeldung unter:

<https://opal-catering.de/einrichtung/willemerschule/>

- Mittagspause mit warmem Essen, für alle, die dies wünschen
- Anmeldung zum Mittagessen auch ohne Betreuungsvertrag möglich
- Caterer: Opal
- seit April 2023 provisorische Containermensa hinter dem Schulgebäude, neue Mensa ab Sommer 2025 (ohne Gewähr)



Danke! ...und weiter geht's!

