

27.01.2026



WILLEMER-INFOABEND

**FÜR ELTERN ZUKÜNFTIGER ERSTKLÄSSLERINNEN UND ERSTKLÄSSLER
2026**

UNSER LEITBILD

WILLEMERSCHULE DAS SIND WiR!

In unserer Gemeinschaft stehen die Kinder im Mittelpunkt.

Unser tägliches Miteinander ist geprägt von offener Kommunikation, Vielfalt und dem Ziel, uns mit den Kindern stetig weiterzuentwickeln.



UNSERE WEGWEISER

VIelfalt leben

Individualität
anerkennen

Gemeinschaft
erfahren

Selbstständigkeit
fördern

Wertschätzung
zeigen

Kommunikation
gestalten

Partizipation
ermöglichen



UNSERE KONTINENTE

AFRIKA



Nilpferd

Giraffe

Kobra

Gepard

AMERIKA



Capybara

Lama

Flamingo

Axolotl

UNSERE KONTINENTE

OZEANIEN



Schildkröte

Clownfisch

Quokka

Delfin

EUROPA



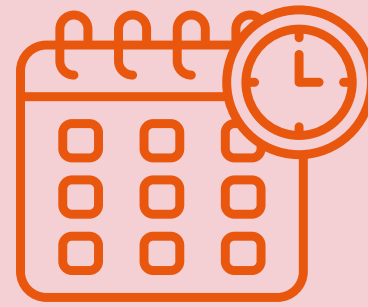
Hirsch

Otter

Eisvogel

Murmeltier

Tiernamen für neue 1. Klassen
werden von den aktuellen
Drittklässlern gewählt



ZEITLEISTE BIS ZUR EINSCHULUNG

23.-26.03.2026

- Kennenlernzeiten als spielerische Schulstunden
- Einladung samt Zusendung des Wunschkindzettels folgt

Ende Mai

Versendung der Schulanmeldungsunterlagen
Teil 2 mit Infos zu:

- Datenschutz
- Infektionsschutz
- Aufsicht
- Schulbuchausleihe
- Beurlaubungen etc.

Mitte/Ende Juni
Einteilung der neuen 1. Klassen

erste Sommerferienhälfte

- Einladung zur Einschulungsfeier
- Zusendung der Materialliste

11.08.2026

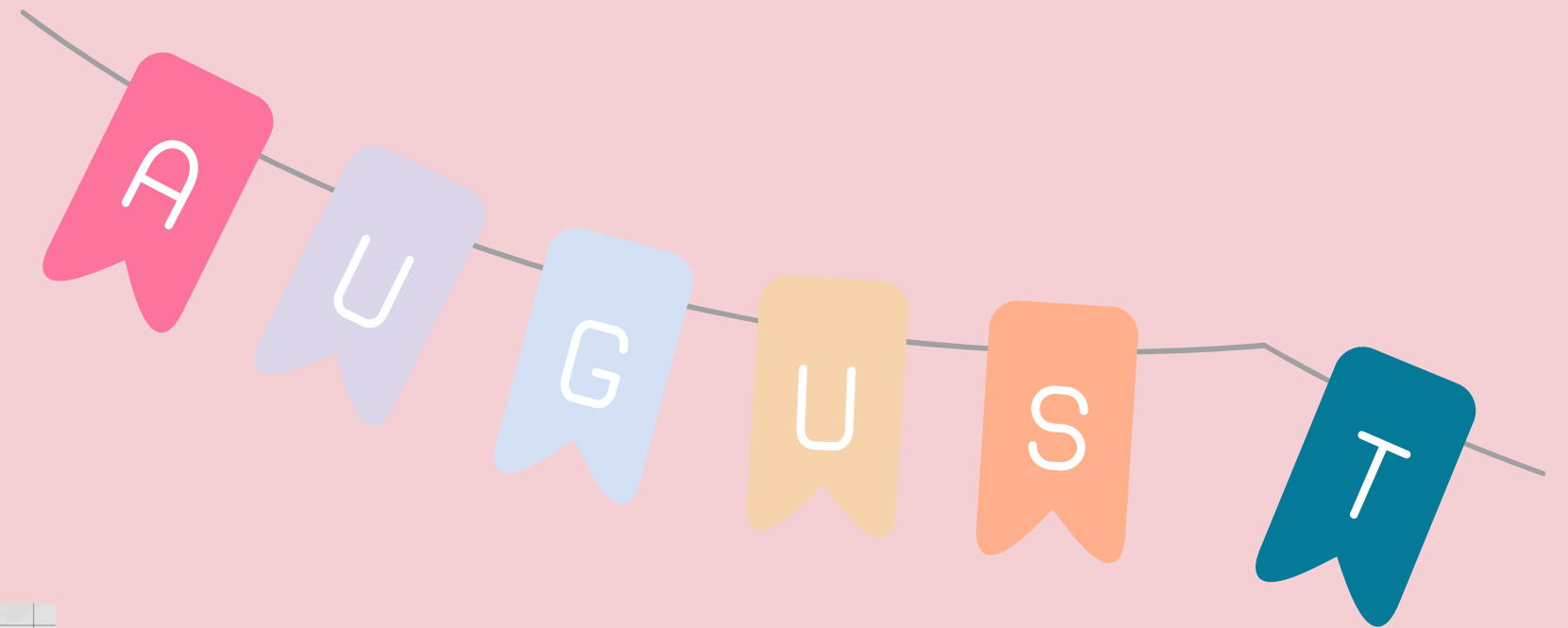
voraussichtlich 9.00h,
Einschulung

12.08.2026

erster Elternabend

Abgabe in Sprechzeit
vor Ort am 03./10./17./24.06
von 14.00h-17.00h

TAG DER EINSCHULUNG



- Einladung und Materialliste im Laufe der ersten Sommerferienhälfte
- Einschulung am 11.08., voraussichtlich 9.00h
- feierlicher Rahmen in der Sporthalle
- danach verbringt Ihr Kind etwa eine Zeitstunde in der Klasse, Sie sind parallel im Elterncafé
- willkommen sind Eltern, Großeltern, Patinnen und Paten etc.
- im Anschluss Zeit für private Feierlichkeiten



- Zeit für Gruppenbildung, Wohlfühlen, Beziehung
- Kennenlernen der Räume
- Kennenlernen des Materials
- Kennenlernen des Schulalltags, der Rituale und Regeln
- Lernstände feststellen und daran anknüpfen
- gemeinsame kleine Ausflüge

ERSTE SCHULWOCHEN

LERN- UND FEEDBACKKULTUR AN DER WILLEMERSCHULE

NEW!

WIR SIND SELBSTSTÄNDIGE SCHULE!*

*Selbstständige Schulen in Hessen sind staatliche Schulen mit genehmigten und kontrollierten Freiheiten in festgelegten besonderen Entwicklungsfeldern.



LERN- UND FEEDBACKKULTUR AN DER WILLEMERSCHULE

COACHINGZEITEN

WOCHENPLANZEIT

LERNCHECKS*

LERNLANDKARTEN

LERNENTWICKLUNGSGESPRÄCHE

KOMPETENZORIENTIERTE
ZEUGNISSE

Noten erst ab Klasse 4

*LERNCHECKS= KÖNNENSBeweise

EIN MÖGLICHER TAG IN DER 1. KLASSE AN DER WILLEMERSCHULE



08.15h - Willi kommt auf dem Vorderhof an.

08.20h - Er geht in den Klassenraum.

08.30h - Willi spielt im offenen Anfang ein Gesellschaftsspiel.

08.45h - Der Tag startet für Willis Klasse ritualisiert im Kreis.

08.50h - Es gibt einen kurzen Input zu den verliebten Zahlen im Kreis.

09.00h - Die Kinder arbeiten einzeln und in Partnerarbeit zu den verliebten Zahlen, Willi hat auch Coachingzeit.

10.00h - In der gemeinsamen Frühstückspause wird vorgelesen.

10.10h - Es ist Hofpause, Willi geht aber in die Bücherei.

10.35h - In der Wochenplanzeit bearbeitet Willi Aufgaben im Zebra zum Kk und im Lies mal-Heft.

11.20h - Im Klassenrat kann Willi seine Ideen für den Ausflug einbringen.

12.05h - In der Mittagspause isst Willi Lasagne und spielt danach auf dem Hof.

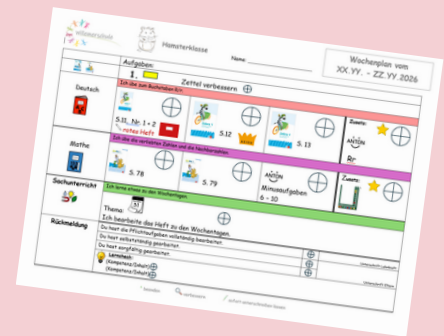
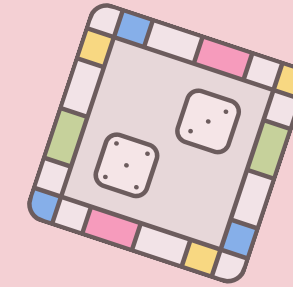
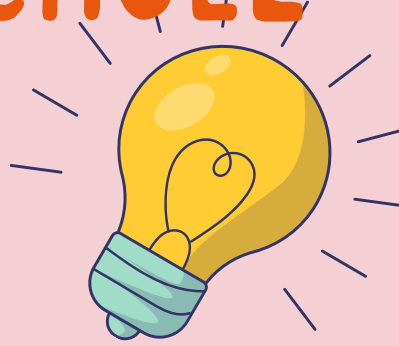
13.15h - In Jeki übt Willi mit seiner Klassenlehrerin und einer Kollegin der Musikschule für das große Konzert im Mai.

14.00h - In der Gruppenzeit bespricht Willi mit seiner Bezugserzieherin und seiner Gruppe den Nachmittag.

14.20h - Willi wechselt ins offene Angebot und meldet sich für den Entspannungsraum an.

15.00h - Willi nimmt an der Fußball-AG teil.

16.30h - Willi wird von seinem Papa abgeholt.



Das Mittagessen

Caterer: OPAL Catering GmbH

<https://www.menuebestellung.de/asb-heserv/login>

- Registrierung zum Mittagessen auch ohne Betreuungsvertrag möglich (siehe Link)
- zwei Menüs und Pastabar werden täglich vor Ort frisch gekocht
- weitere Infos zum Mittagessen unter www.willemerschule.de → Kooperationen → Schulmensa



Frühbetreuung

- 7:30 Uhr bis Unterrichtsbeginn
- nach vorheriger Anmeldung, auch für Kinder ohne Betreuungsvertrag

Arbeit im multiprofessionellen Team

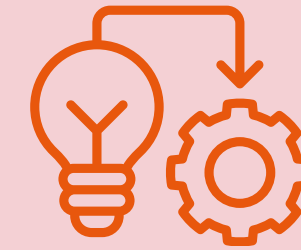
20 Schließtage pro Schuljahr

Offenes Konzept nach dem Unterricht:

- freie Wahl/Nutzung der Themenräume
- Nachmittagssnack in der Schulküche
- Teilnahme an Projekten/AGs/offenen Angeboten
- Ausflüge und Workshops in Museen
- Kooperation mit dem Kinderhaus Sachsenhausen

Vielfältiges Ferienprogramm

- Osterspecial:
Ferienfreizeit (3 Nächte)



Konzeption Ganztagsangebote an der Willemerschule

Eckdaten

Ganztagsangebote an der Willemerschule Anmeldung



Anmeldung über:
www.kindernetfrankfurt.de
Platzvergabe ab Februar 2026

Vertragsgespräch

Vertragsunterlagen zu Hause
ausfüllen

Rücksendung
der Vertragsunterlagen

Vertragsbeginn:
01.08.2026



Schnupperferien-

Was uns wichtig ist

programm



Vertrauensbildung

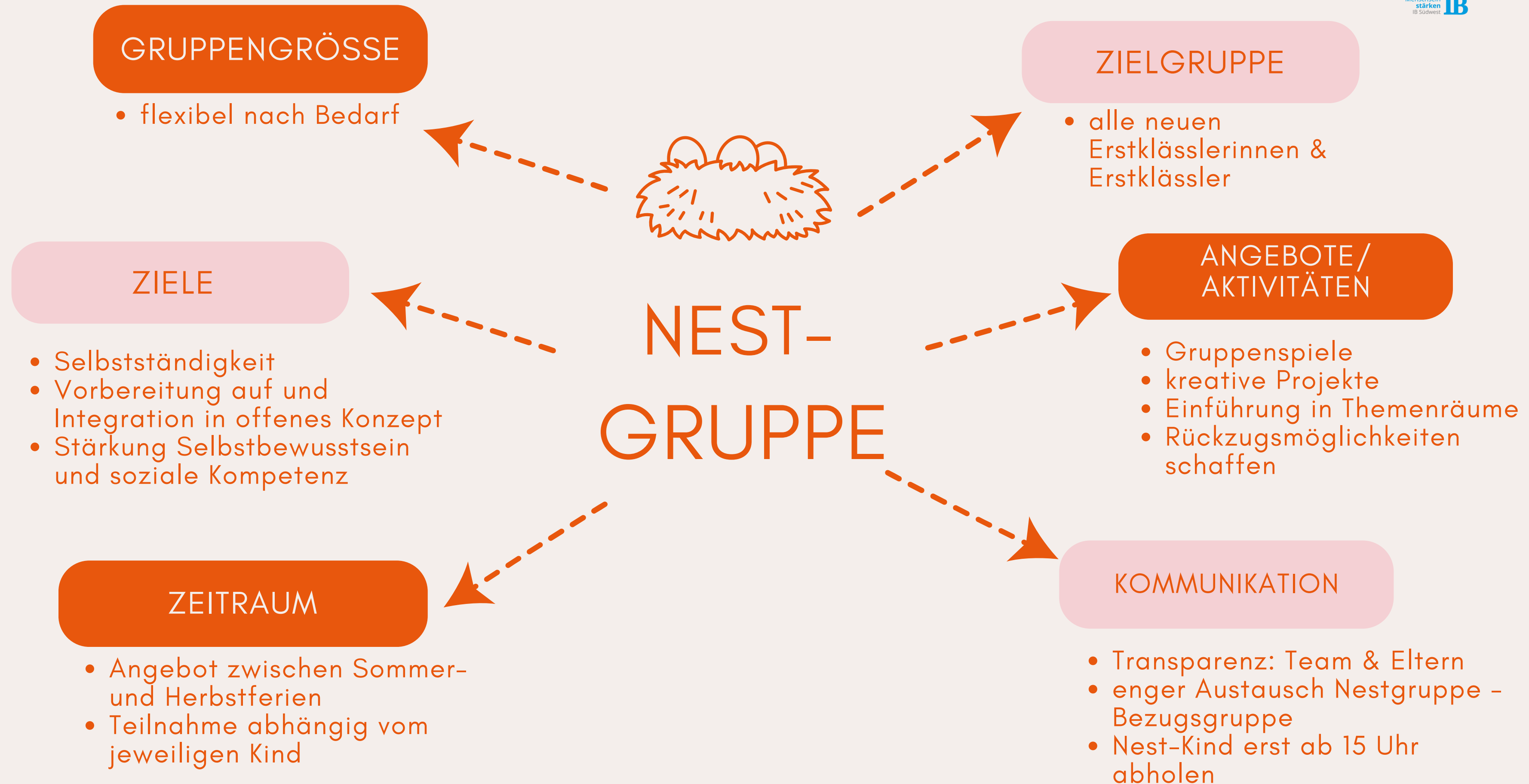
- intensive Begleitung durch Bezugskräfte
- ausreichend Zeit zum Kennenlernen des Schulgebäudes
- Gewöhnung an Strukturen und Abläufe

soziale Kontakte

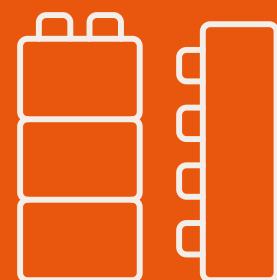
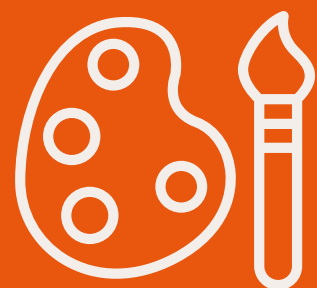
- Kennenlernen anderer Kinder
- Mitarbeitende kennenlernen

regelmäßiger Tagesablauf

- Rituale und gleichbleibende Abläufe bieten Sicherheit



AG-Programm am Nachmittag



BILINGUALER ZWEIG DEUTSCH-ITALIENISCH



- für Kinder mit italienischem Hintergrund aus ganz Frankfurt
- für Kinder mit nicht-italienischem Hintergrund aus dem eigenen Schulbezirk
- 10 Stunden gemeinsamer Unterricht von deutscher und italienischer Klassenlehrkraft
- 3 zusätzliche Stunden Italienisch pro Woche

Interessensbekundung oder
Rückzug der
Interessensbekundung noch bis
11.02.2026! Formlose Mail an
poststelle.willemerschule@stadt-
frankfurt.de

BILINGUALER ZWEIG DEUTSCH-ITALIENISCH



VORAUSSETZUNGEN:

- Freude und Interesse an (der) Sprache
- Freude an Herausforderungen
- Belastbarkeit
- Ihre interessierte und unterstützende Haltung zur spielerischen Einbettung in den Familienalltag



Menschsein
stärken
IB Südwest



SCHÖN, DASS SIE DA WAREN!

Vielen Dank & bis bald!