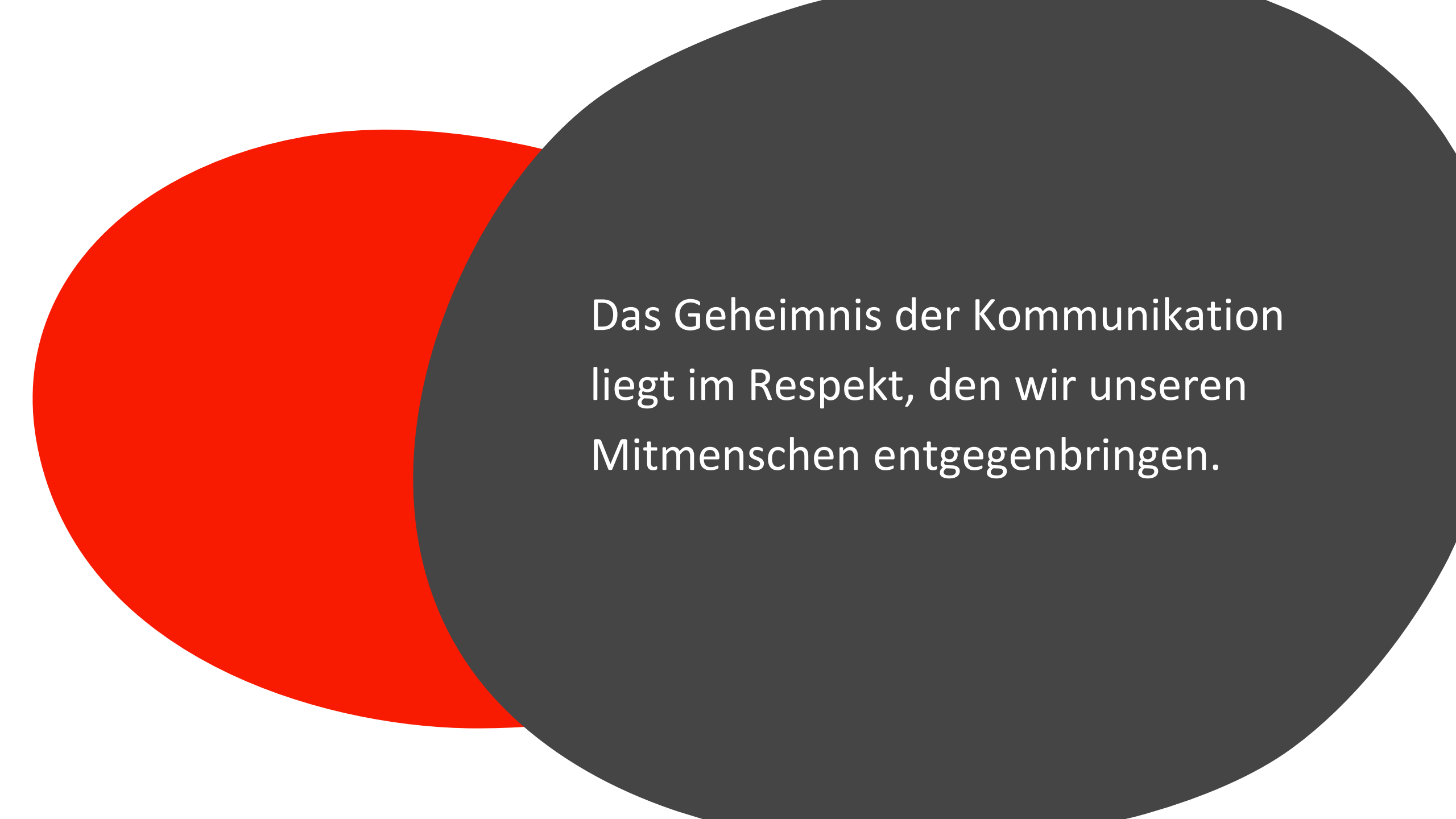


A large red speech bubble graphic with a white outline, pointing towards the bottom left. It is centered on the page and contains the main title and date. The background features a pattern of thin, light gray concentric circles and dashed lines, creating a subtle ripple effect.

# Kommunikation & Anliegenmanagement an der Willemerschule

Stand 11.03.2022



Das Geheimnis der Kommunikation  
liegt im Respekt, den wir unseren  
Mitmenschen entgegenbringen.

## WIR ...

Lehrer:innen,  
Sozialpädagog:innen,  
Erzieher:innen,  
Eltern,  
Schulleitung,  
Schulverwaltung

- ... sehen den Kontakt und die Beziehung zwischen uns Erwachsenen als wichtige Basis für eine gute Grundschulzeit eines jeden Kindes.
- ... bringen uns Vertrauen und Wertschätzung entgegen.
- ... begegnen uns auf Augenhöhe.
- ... kommunizieren transparent und regelmäßig.
- ... erarbeiten gemeinsam Lösungen.
- ... erkennen notwendige Grenzen im Bereich der Kommunikation an.
- ... sind den Kindern in unserer Kommunikation ein Vorbild.
- ... gehen mit den Kindern immer wieder zum Thema Kommunikation ins Gespräch.

# WIR ...

Lehrer:innen,  
Erzieher:innen,  
Sozialpädagog:innen,  
Eltern, Schulleitung, IB-  
Leitung, Schulverwaltung

## eMails

... checken unsere Mails an allen Schultagen. Eine eMail-Adresse ist für jeden notwendig. Für den informativen Austausch ist die Mail der bevorzugte Kommunikationskanal.

## Elterngespräche

... bieten als Klassenlehr:innen 2x pro Jahr Elterngespräche an. Eines davon kann gemeinsam mit der Bezugserzieher:in stattfinden.

## Persönliches Gespräch

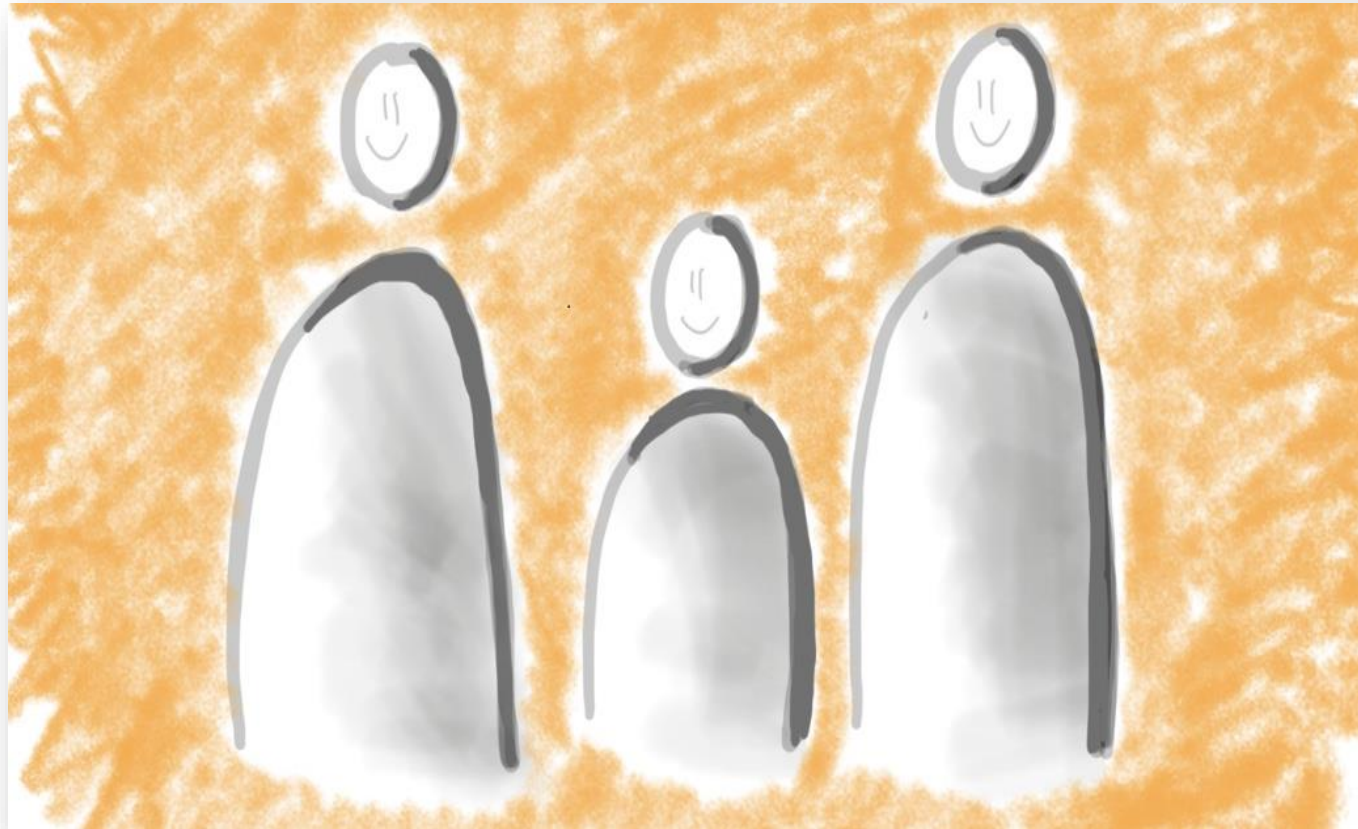
... suchen das persönliche Gespräch (in Präsenz, per Video, per Telefon), um Themen, die diesen Rahmen benötigen, zu besprechen.

## Messengerdienste

.... halten die Kommunikation über Messengerdienste so gering wie möglich und bleiben dabei auf rein informativer und sachlicher Ebene.

## Entwicklungsgespräche

... bieten als Erzieher:innen 1x pro Jahr Entwicklungsgespräche an.



Klassenlehrer:in und Bezugserzieher:in sind in der Schule die wichtigsten Bezugspersonen eines Kindes. Für alle pädagogischen Fragen und Fragen zur Lernentwicklung des Kindes sind diese beiden Personen die wichtigsten Ansprechpartner:innen für Eltern.

## Wie wir Herausforderungen in der Kommunikation begegnen....

Wenn wir Vertrauen, Wertschätzung und Transparenz leben, können wir Erwachsene Konflikte miteinander meist konstruktiv lösen. Geraten wir in der Kommunikation miteinander in eine Sackgasse, kann die Ebene der Kontinentalkoordinator:innen oder ein Mitglied des Leitungsteams involviert werden. Bei Konflikten mit Mitgliedern des Leitungsteams kann ein weiteres Leitungsteammitglied als Vermittler hinzugezogen werden. Als letzte Instanz kann das Schulamt eingeschaltet werden bzw. die Bereichsleitung des Int. Bundes.

**Ziel bleibt stets im Sinne des Kindes/der Kinder eine gemeinsame Lösung zu finden.**

# Anliegen und Ansprechpartner Eltern

Was?	Wer?	Kontakt
Mittagessen – Anmeldung etc.	ASB	schulverpflegung@asb-service.de
Schulbescheinigung	Sekretariat, Fr. Galic	poststelle.willemerschule@stadt-frankfurt.de
Entwicklung des Kindes	Klassenlehrkraft & Erzieher:in	individuell
Gestaltung des Unterrichts	Klassenlehrkraft	individuell
schulische Konzepte	Klassenlehrkraft, Schulleitung	individuell, poststelle.willemerschule@stadt-frankfurt.de
Gestaltung des Nachmittags	Erzieher:in, Leitung IB	individuell, betreuung-willemerschule-frankfurt@ib.de
Anmeldung Frühbetreuung	Leitung IB	betreuung-willemerschule-frankfurt@ib.de
Anmeldung ESB	Kindernet Frankfurt	www.kindernetfrankfurt.de
etwas verloren	Klassenlehrkraft, SHV Fr. Lauro	individuell, evelyn.lauro@stadt-frankfurt.de
Krankmeldungen Kinder	Sekretariat, Frau Galic & an Klassenlehrkraft	poststelle.willemerschule@stadt-frankfurt.de individuell
Förderverein	Förderverein	fvwillemer@web.de
Instrumentalunterricht	Musikschule	info@musikschule-frankfurt.de
Themen für den Elternbeirat - klassenintern	Klassenelternbeirat	individuell
Themen für den Elternbeirat - schulübergreifend	SEB-Vorstand Frau Becker Herr Brkic	seb.willemer@gmail.com

# Hinweis

- Mit Start der Schule nach den Osterferien 2022 erproben wir für ein Kalenderjahr die App Schoolfox zur Erleichterung der Kommunikation und anderen Schnittstellen zwischen Elternhaus und Schule. Sollten wir uns dauerhaft für Schoolfox entscheiden, wird dies auch im Konzept aufgenommen werden.